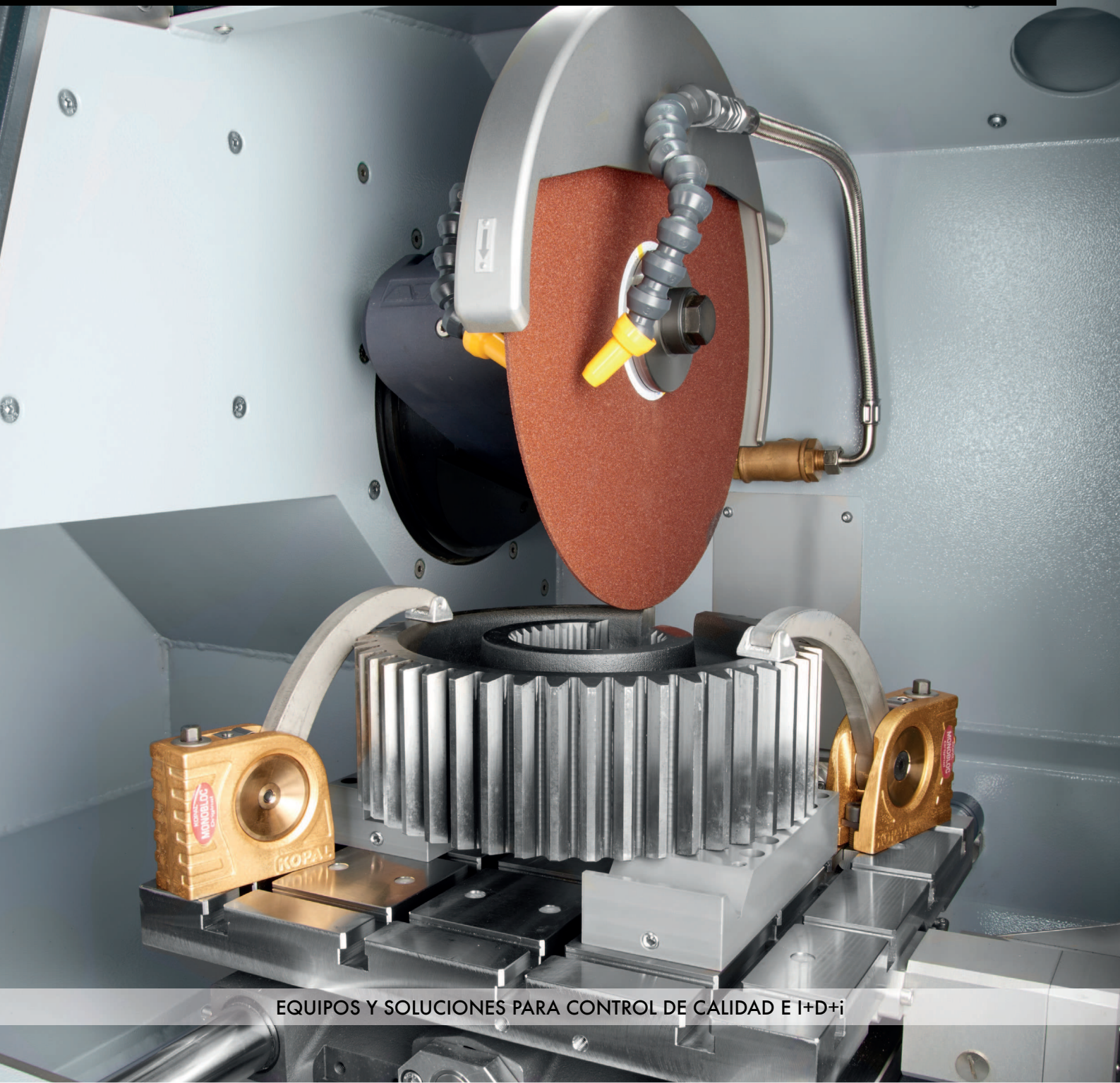


NEURTEK

i n s t r u m e n t s

METALOGRAFÍA

PREPARACIÓN DE MUESTRAS, DUREZA, MICROSCOPIA Y CONSUMIBLES



EQUIPOS Y SOLUCIONES PARA CONTROL DE CALIDAD E I+D+i

▪ Calidad ▪ Rapidez ▪ Fiabilidad ▪ Soporte

RUTAS METALGRÁFICAS PERSONALIZADAS

Gama de equipos y consumibles metalográficos completa para todas las aplicaciones y materiales.



▪ CALIDAD

las máquinas más precisas, potentes y fiables del mercado. Automatización en el Corte, Empastillado, Pulido y medición de Dureza, con rutinas programables.

▪ RAPIDEZ - Ahorro de Tiempo y Dinero

ahorro de Tiempos en la preparación diaria, optimizando las rutas metalográficas y ahorrando pasos en la preparación, para un ahorro de tiempo en producción y un ahorro en los consumibles a utilizar.

▪ FIABILIDAD

precisión en el corte y pulido, estabilidad en el tiempo, bajo índice de reparaciones.

▪ SOPORTE

formación y ayuda en la instalación, estudio de rutas metalográficas y consumibles adecuados, servicio de mantenimiento preventivo y reparaciones en 48h.

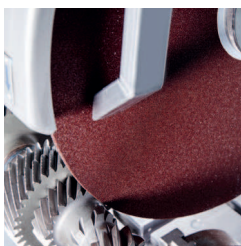
▪ PRUEBAS REALES en Laboratorio - Showroom

disponemos de Máquinas en nuestro Laboratorio para hacer ensayos previos con piezas reales, para estudio y optimización de las rutas metalográficas adecuadas para cada cliente.

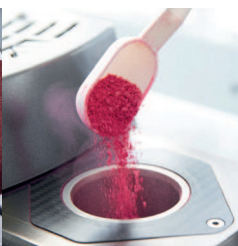
▪ STOCK de Consumibles Metalográficos

entrega de consumibles habituales en 24 - 48h, para evitar roturas de suministro.

Más de 300
equipos instalados
en clientes y
laboratorios
de referencia
en la península.



CORTE



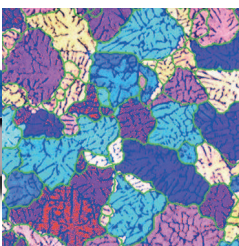
MONTAJE



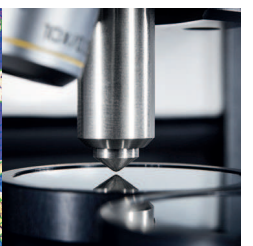
LIJADO
PULIDO
ATAQUE QUÍMICO



CONSUMIBLES



ANÁLISIS
DE IMAGEN

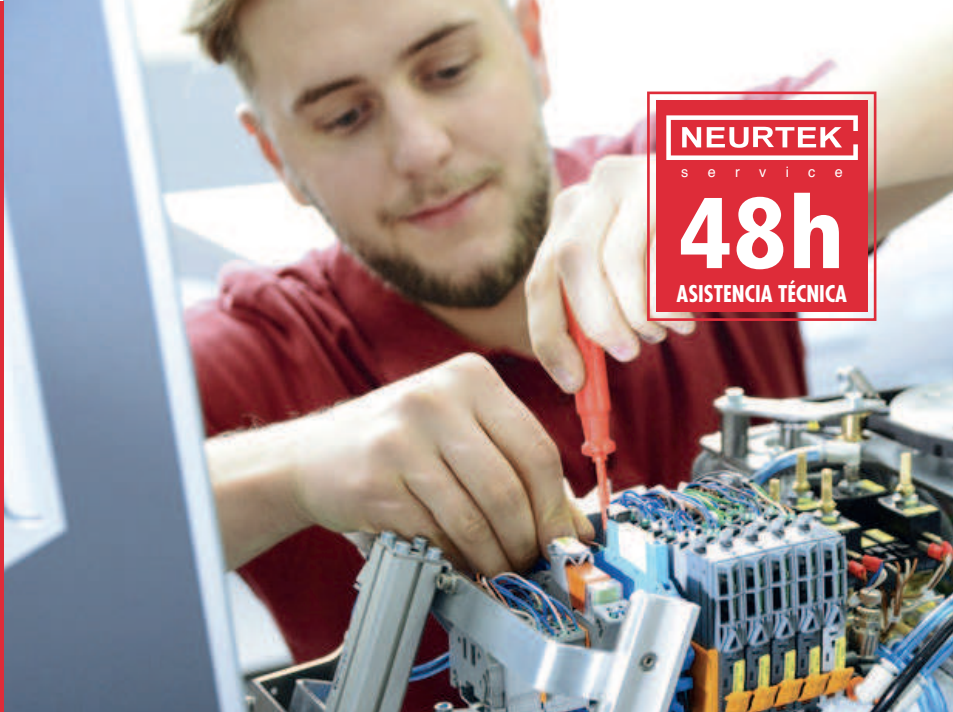


ENSAYOS
DE DUREZA
EVALUACIÓN ÓPTICA

Sectores



SERVICIO ASISTENCIA TÉCNICA



NEURTEK
service
48h
ASISTENCIA TÉCNICA



SERVICIO TÉCNICO OFICIAL

- Servicio técnico recomendado por fabricante.
- Técnicos formados anualmente por fabricante.
- Stock de repuestos originales a disposición del cliente.
- Asistencia técnica en 48 h.
- Bases de operaciones en Norte, Cataluña y Madrid.
- Contact center para gestión del tiempo de respuesta, asignación de recursos, planificación de la carga de trabajo, prioridad a las solicitudes de asistencia.

MANTENIMIENTO

- Programas de mantenimiento específicos para cada laboratorio.
- Programas preventivos para garantizar la máxima disponibilidad.
- Contrato máxima disponibilidad, garantía de éxito.
- Alta disponibilidad de piezas de repuesto.

CALIBRACIÓN DE DURÓMETROS

- Directa e Indirecta
- Brinell, Rockwell, Vickers.

CONSULTORÍA TÉCNICA EN APLICACIÓN Y RUTAS METALGRÁFICAS

- Expertos en aplicación y rutas metalográficas.
- Formación en manejo de los equipos y su aplicación.
- Asesoramiento individual y específico, por teléfono o en nuestro laboratorio de aplicaciones metalográficas.



**Nuevo Contrato
Máxima Disponibilidad.**

CORTADORAS



Un corte metalográfico preciso, permite ahorrar tiempo y dinero en el pulido y análisis.

Seleccione la cortadora manual o automática adecuada para sus piezas, con discos de corte desde Ø100 a 800 mm.



#Brillant210



#Brillant250

#Brillant265

CORTADORAS

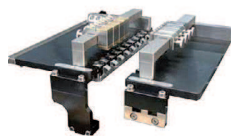
	<u>Brillant 200</u>	<u>Brillant 210</u>	<u>Brillant 240</u>	<u>Brillant 250.3</u>	<u>Brillant 265</u>	<u>Brillant 285</u>
POTENCIA	3 Kw (4,1 CV)	0,75 Kw (1 CV)	3 Kw (4,1 CV)	4 Kw (5,4 CV)	7 Kw (9,5 CV)	15 Kw (24,5 CV)
TAMAÑO DE DISCO DE CORTE	250 mm	203 mm	250 mm	350 mm	400 mm	600 mm
MOVIMIENTO EJE VERTICAL	Manual	120 mm manual/Autom.	Man. (170 mm)	Auto. (180 mm)	Auto. (200 mm)	Auto. (360 mm)
MOVIMIENTO EJE HORIZONTAL	No	Si	Auto. (225 mm)	Auto. (260 mm)	Auto. (345 mm)	Auto. (550 mm)
CORTE PARALELO	No	Si (25 mm)	Si (120 mm)	Si (140 mm)	Si (150 mm)	Si (550 mm)
DIMENSIONES (ancho x alto x profundo)	810 x 735 x 650 mm	545 x 391 x 566 mm	925 x 676 x 756 mm	1015 x 760 x 810 mm	1134 x 1610 x 930 mm	1488 x 1960 x 1477 mm
PESO	75 Kg	45 Kg	130 Kg	200 Kg	480 Kg	1600 Kg

MORDAZAS



FAST LOCK

Amarre rápido



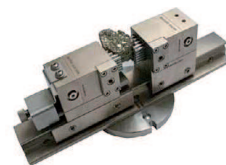
PULSANTE

Para fibra de Carbono



VERTICAL

Muestras Finas



UNIVERSAL

Para Rocas



TRIDIMENSIONAL

Corte Precisión

CONSUMIBLES: DISCO DE CORTE

DISCOS DE CORTE DE PRECISIÓN / DISCOS DE CORTE ESPECIALES

- Corindon.
- Diamante.
- CBN.
- Nitruro de Boro Cúbico.



LÍQUIDO AUTOCORROSIVO ECOLÓGICO

ACCESORIOS

- Sacos de Filtrado para Recogida de Residuos del Refrigerante.
- Aditivos para Refrigerante de Corte.
- Kits Análisis de Refrigerante (pH, Refracción Brix, Nitritos...).
- Spray Anti Vaho para la Puerta de la Cortadora.

PRENSAS



Ámplia gama de resinas para embutición en frío y caliente.



PRENSAS

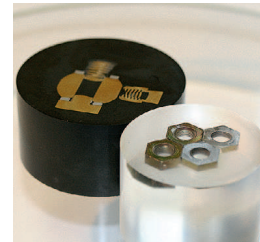
	Opal 410	Opal Xpress	Opal 480
DIÁMETRO MÁXIMO DE PASTILLA	40 mm	50 mm	70 mm (pastillas rectangulares 40x60 mm)
POTENCIA DE CALENTAMIENTO (WAT)	4 x 500	1200	4 x 630
DIMENSIONES (ancho x alto x profundo)	350 x 400 x 450 mm	402 x 382 x 536 mm	390 x 450 x 500 mm
EMPASTILLADO MÚLTIPLE	Doble	Hasta 4 pastillas con 3 módulos	Doble

#OpalXpress

CONSUMIBLES: RESINAS

EMPASTILLADO EN CALIENTE

- Resinas Fenólicas (Baquelitas) de distintos colores.
- Resinas con buena unión a la muestra (EPO, Duroplast, Azul).
- Resinas para Aplicaciones Especiales (Duroplast, Phenolic Sem, Melamina Blanca).
- Accesorios: Clips Sujetamuestras, Desmoldeante.



EMPASTILLADO EN FRÍO

- Resinas Acrílicas de Metacrilato.
- Resina Epoxi para Empastillado totalmente transparente.
- Accesorios: Moldes de Silicona, Teflón y Propileno.

PULIDORAS



Manuales y automáticas para un esmerilado y pulido preciso.



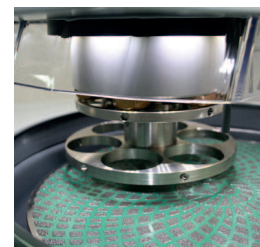
#Saphir250

PULIDORAS

	Saphir 250 M1	Saphir 350	Saphir 360	Saphir 250 A1 ECO	Saphir 550	Saphir 560
POTENCIA	1 Kw (1,36 CV)	1,6 Kw (2,2 CV)	3,2 Kw (4,35 CV)	1,8 Kw (2,2 CV)	2,7 Kw (3,67 CV)	3,63 Kw (4,94 CV)
Ø PLATOS	250 mm	300 mm	2 x 300 mm	250 mm	300 mm	2 x 300 mm
AUTOMÁTICA	No	No	No	Si	Si	Si
DIMENSIONES (ancho x alto x profundo)	511 x 265 x 710 mm	470 x 195 x 660 mm	880 x 195 x 660 mm	511 x 610 x 710 mm	560 x 650 x 660 mm	1020 x 650 x 660 mm
PESO	25 Kg	30 Kg	57 Kg	64 Kg	85 Kg	110 Kg

CONSUMIBLES: LIJAS / PAÑOS

- Lijas de Carburo de Silicio.
- Lijas de Diamante.
- Paños para pulido.
- Diamantes.
- OPS (pulido fino).
- Reactivos para Ataques Químicos.



DOSIFICADOR DE DIAMANTES Y PORTAMUESTRAS



PORTAMUESTRAS

Portamuestras con sistema de fijación fácil, manejo de forma rápida, precisa y sencilla. Amplia gama y soluciones a medida.



NIVELADOR

Muestras para Presión Central



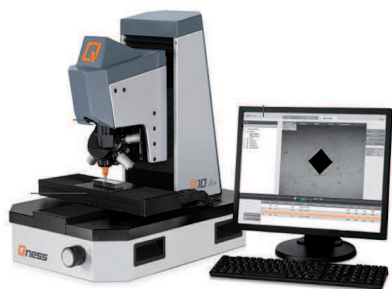
DOSIFICADOR

Topas ECO

DURÓMETROS

Qness

Con célula de carga y análisis de imagen.



DURÓMETROS

Vickers

MODELOS	Q10/Q30/Q60 (Vickers, Knoop, Brinell)
CARGA	0,25 gramos a 60 Kg
OBJETIVOS	2,5X a 100X
CARACTERÍSTICAS	<ul style="list-style-type: none"> Mesa morotizada para cálculos automáticos de cadenas de dureza (CHD, NHD, SHD). Escaneeo de contornos. Sistema IPC.
SOFTWARE	Qpix T2 / Control 2

Rockwell

MODELOS	Q150 (Rockwell)
CARGA	1 a 250 Kg
OBJETIVOS	No
CARACTERÍSTICAS	<ul style="list-style-type: none"> Ciclo de ensayo en 3 seg.
SOFTWARE	Qpix T2

Universal

MODELOS	EVO Q250/Q750/Q3000 (Brinell, Vickers, Rockwell, Knoop, Plastics)
CARGA	0,3 a 3000 Kg
OBJETIVOS	XLED1 a 100X
CARACTERÍSTICAS	<ul style="list-style-type: none"> Torreta de 8 posiciones para indentadores y objetivos. Lentes XLED para evaluación Brinell. Excelente calidad de imagen. Pantalla táctil. Ciclo de indentación y evaluación de huella reducido.
SOFTWARE	Qpix T2

PATRONES DE DUREZA E INDENTADORES

CON CERTIFICADO UKAS.

■ Disponemos de todos los valores nominales para todas las escalas (Rockwell, Brinell y Vickers). Los patrones están fabricados en aluminio o acero dependiendo del valor nominal requerido. Todos los patrones e indentadores van acompañados de su certificado UKAS (equivalente a ENAC).



PATRONES
de dureza e indentadores

DURÓMETROS PORTÁTILES

■ Durómetro portátil Vickers que mide la huella por sistema UCI (Ultrasonidos). Se puede medir en muestras de espesores bajos (chapas finas) o en zonas de difícil acceso. Ideal para control de producción.



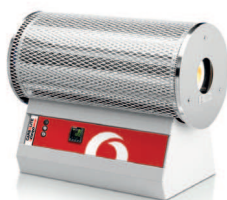
SONODUR

HORNOS Y ESTUFAS

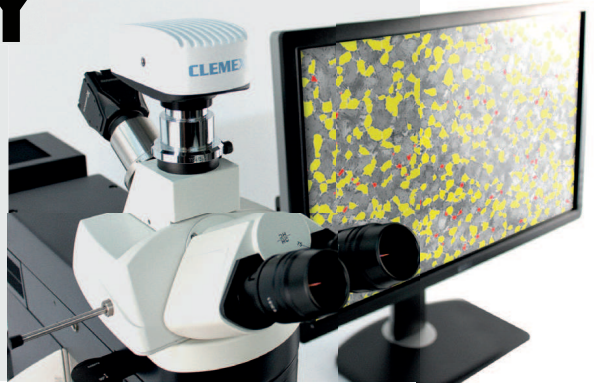
CARBOLITE
GERO 30-3000°C

Hornos y estufas para Tratamiento Térmico hasta 3000°C

- Estufas.
- Hornos de cámara y tubulares de alta calidad.
- Hornos para vacío.
- Hornos para atmósferas modificadas.



MICROSCOPIO Y ANÁLISIS DE IMAGEN



MICROSCOPIOS

MICROSCOPIOS INVERTIDOS hasta 1000 aumentos.

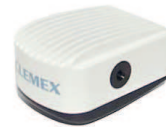
- Para análisis microestructuras y recubrimientos menores de 10 micras.

MICROSCOPIO ESTEREOSCÓPICO (lupa) con pocos aumentos, pero con gran campo de visión.

- Para el análisis de soldaduras o defectos macroscópicos.

CÁMARAS

- Cámaras con conexión USB 3.0 que aumenta el refresco de imagen y chip de 1 pulgada que incrementa en 2.5 veces el campo de visión frente a las cámaras tradicionales de 1/2 pulgada.



1/2 pulgada



1 pulgada

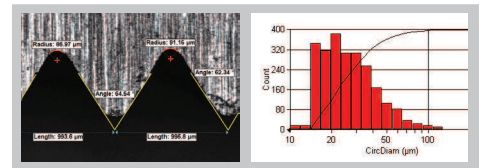
SOFTWARE DE ANÁLISIS DE IMAGEN

CAPTIVA

- Adquiere fotos, anota los comentarios que necesites y realiza mediciones.

VISION PE

- Software metalográfico con análisis automático según normativa.



CAPTIVA

ANÁLISIS LIMPIEZA DE COMPONENTES

CLEANLINESS

- Sistema para la determinación de la contaminación residual de partículas presentes en piezas y componentes.
- Control del grado de limpieza según norma VDA 19 e ISO 16232.



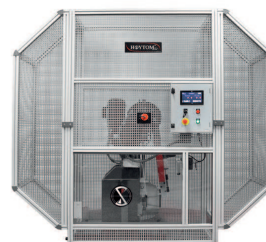
ENSAYOS MECÁNICOS

MÁQUINA UNIVERSAL DE ENSAYO (MUE)

- Ensayo de tracción y compresión. Desde 100 kN hasta 2000 kN.

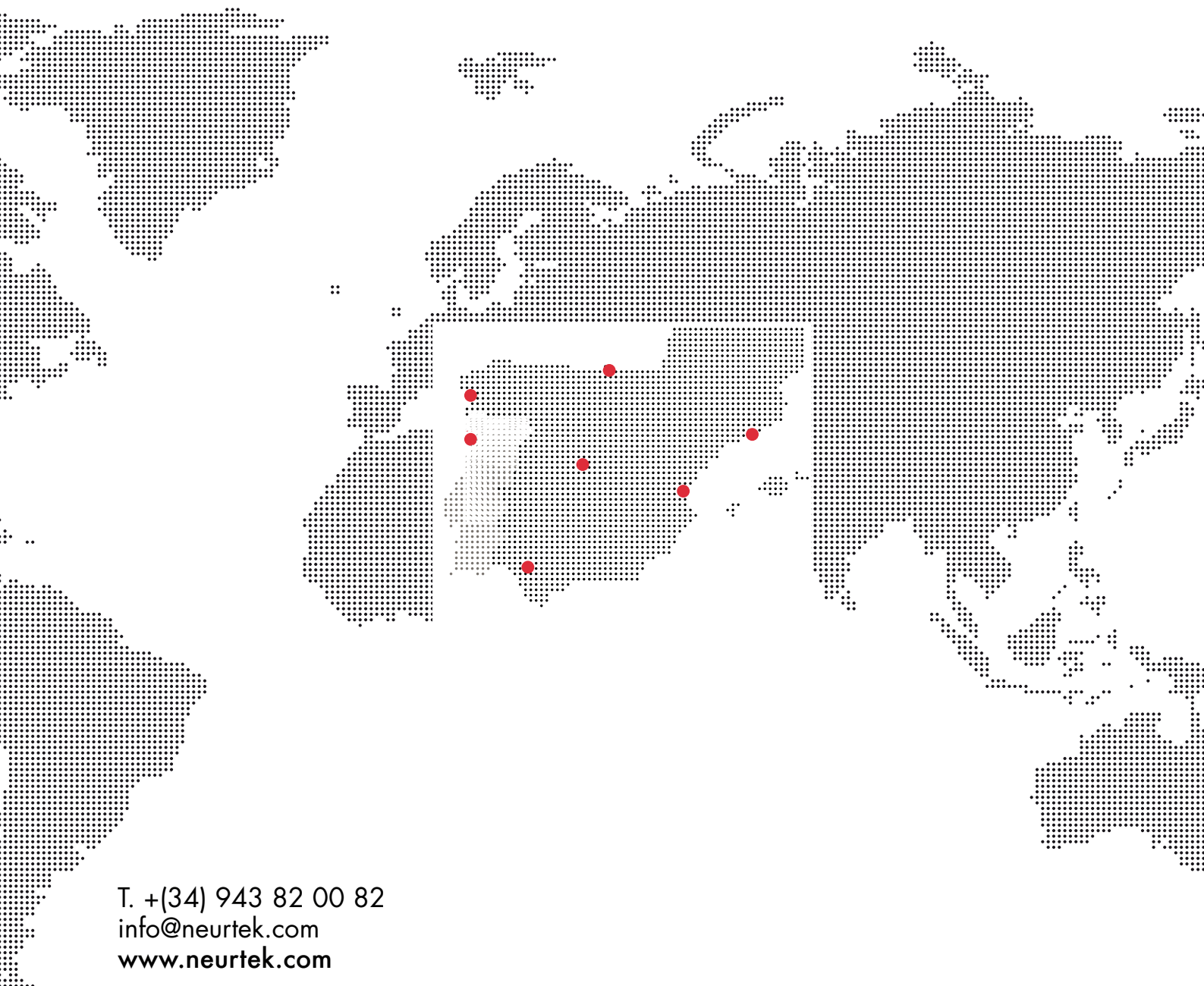
PÉNDULO CHARPY

- Ensayo de resiliencia. Desde 300 hasta 750 Julios.





**Un buen mantenimiento
garantiza tu bienestar.**



T. +(34) 943 82 00 82
info@neurtek.com
www.neurtek.com

Eibar | Madrid | Barcelona | Valencia | Sevilla | Vigo | Oporto