

# PosiTector® **UTG** Series

**NEURTEK**  
i n s t r u m e n t s

*Medidor de Espesor por Ultrasonidos*

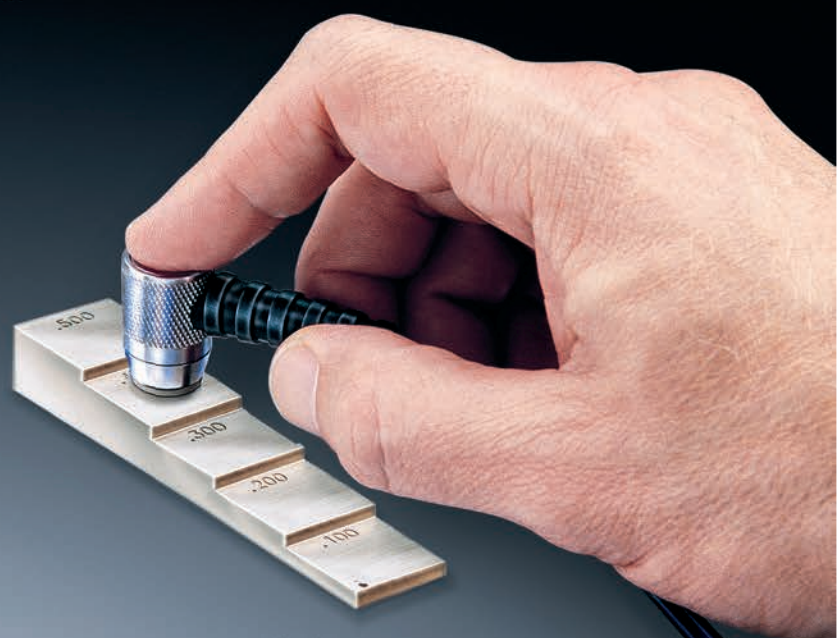
Mide el grosor de la pared de materiales como acero, plástico y otros



*Modelo UTG C  
con unidad  
electrónica  
Estandar*



*UTG M Medición a través de la pintura  
mide el espesor del metal  
de una estructura pintada  
sin tener que quitar el  
revestimiento*



**DeFelsko®**  
The Measure of Quality

Bluetooth®



Available on the  
App Store



# PosiTector® **UTG Serie**

Características de todos los equipos...

## Simple

- 1
- 0 #
- 0 k-o-u

## Duradero

- k
- 7
- )

## Preciso

- 0
- @
- #
- 0

## Versátil

- - h u h u
- G#)
- y

## Versátil

- U
- U
- #
- h yo" h#
- o # yo" yo"
- h o h# U yo"
- @ h o

### Unidad Electrónica Estándar (1)

@ u\ ) ° o

### Unidad Electrónica Avanzada (3)

@ u\ ) ° o

Vy-t\ 0 yu8U yu8h

" 0  
8  
0 ‡ 7 h o

Bluetooth u  
h u  
h@O  
j ‡ -ku



A- Scan



B- Scan

### PosiSoft.net

y  
8 h) 7 @

### PosiTector App

0 h u  
o O h u u° \O

### PosiSoft USB Drive

y yo" V @

## PosiSoft® ... SOLUCIONES GRATUITAS para ver, analizar y reportar datos:



### PosiSoft Desktop

Potente software de escritorio para descargar, visualizar, imprimir y almacenar datos de medición. Incluye un Generador de informes en PDF personalizable y con plantillas. No requiere conexión a Internet.

# Seleccione entre seis modelos

## Sondas de corrosión

Mide el espesor de pared de materiales como acero, plástico y otros. Ideal para medir los efectos de la corrosión o erosión en tanques, tuberías o cualquier estructura cuyo acceso esté limitado a un lado.



### Sonda de Cable — UTG C

- Transductor de doble elemento de 5 MHz

### NEW Sonda Integrada — UTG CA

- Transductor de doble elemento de 5 MHz con sonda integrada
- Las mismas especificaciones y funcionamiento que la popular UTG C, pero con una cómoda configuración integral, ideal para su uso con una sola mano.

UTG CA  
para uso con una sola mano

### Sonda Xtreme — UTG CX

- Transductor de doble elemento de 5 MHz con sonda trenzada con cable de acero inoxidable
- Cable duradero y alivio de tensión de alta resistencia para aplicaciones exigentes



### NEW Sonda de Baja frecuencia — UTG CLF

- Transductor de doble elemento de 2,25 MHz con sonda cableada Diseñado para la medición de materiales atenuantes como el hierro fundido
- Algoritmo propio que distingue los reflejos de la pared trasera del ruido del grano (reflejos) que se encuentran en los materiales fundidos.

UTG CLF

para materiales de fundición

## Sonda de eco múltiple

Características: Capacidad de medición rápida y precisa del espesor metálico de una estructura pintada sin tener que quitar el recubrimiento. También es ideal para medir materiales chorreados con arena y otras aplicaciones que requieren una cara de desgaste más duradera.

### Sonda Eco múltiple — UTG M

- Sonda de cable de 5 MHz con punta de alúmina resistente al desgaste
- La técnica de eco múltiple tiene un promedio de 3 o más ecos para obtener lecturas precisas y confiables.
- Conmutación entre los modos Eco simple y eco múltiple
  - El modo de eco múltiple elimina el espesor del recubrimiento
  - El modo de eco único detecta los fosos/las suciedades y aumenta el rango de medición

UTG M1

Modelo Estándar en modo memoria

## Sonda de Precisión

Diseñado para mediciones de alta resolución y materiales delgados, incluyendo metales y plásticos. El modo automático Multi-Echo asegura la mejor precisión en metales delgados.

### NUEVO Sonda Precisión — UTG P

- Sonda de cable de 15 MHz con elemento único
- Transductor reemplazable en campo
- Modo automático de eco único o múltiple según el material y el grosor
- Compensación automática de la temperatura de la punta de la sonda
- Ideal para aplicaciones a través de la pintura para medir de forma rápida y precisa el espesor del metal de una estructura pintada sin tener que quitar el recubrimiento

UTG P

para materiales finos y alta resolución

### Sondas de espesor de pared por ultrasonidos

Aplicación	Corrosión		Corrosion Xtreme	Baja Frecuencia	Eco Multiple		Precisión	
Modelo	UTG C	NEW UTG CA	UTG CX	NEW UTG CLF	UTG M		NEW UTG P	
Tipo de Sonda	5 MHz Dual Element			2.25 MHz Dual Element	5 MHz Contact		15 MHz Single Element Delay Line	
Modo	Eco unico			Eco unico	Eco multiple	acero	Plástico	
Rango de Medida*	1.00 a 125.00 mm			2.50 a 125.00 mm	2.50 a 60.00 mm	0.2 a 12.0 mm	0.125 a 4.500 mm	
Capacidad medición a través de pintura	No			Si				
Resolución	0.01 mm			0.01 mm		0.002 mm		
Precisión	± 0.03 mm			± 0.03 mm		± 0.01 mm		

\* El rango de medición es para el acero al carbono y depende de la condición de la superficie, la temperatura y el material.

## Características más importantes...

Puerto USB sellado para comunicar con un PC o Mac

Resistente a agua y polvo



LCD a color de alto contraste con pantalla retroiluminada

Lente resistente a los arañazos, disolventes e impactos

Botón de navegación multifunción

Carcasa resistente a disolventes, ácidos y aceites, de alto grado y resistencia industrial.

**Modelo avanzado mostrado en modo B-scan**

Placa cero



Todos los equipos se suministran completos con: gel ultrasónico, funda protectora de goma con clip para el cinturón, correa para la muñeca, 3 baterías alcalinas AAA, instrucciones, protector de lente, estuche de nylon con correa para el hombro, Certificado de Calibración Long Form trazable a NIST, cable USB, Software PosiSoft, dos (2) años de garantía en el cuerpo y la sonda.

Tamaño: 146 x 61 x 28 mm  
Peso: 140 g sin baterías

Según norma ASTM E797

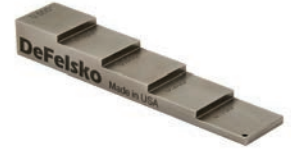


### Guía para pedidos

Aplicación	Corrosión		Corrosión Xtreme	Baja Frecuencia	Eco Multiple	Precisión
Probe Type	Cable	Integrada	Con Cable			
Estandar	UTG C1	UTG CA1	UTG CX1	UTG CLF1	UTG M1	UTG P1
Avanzado	UTG C3	UTG CA3	UTG CX3	UTG CLF3	UTG M3	UTG P3
Solo Sonda	PRBUTGC	PRBUTGCA	PRBUTGCX	PRBUTGCLF	PRBUTGM	PRBUTGP

### Accesorios opcionales:

**Bloques de prueba de calibración**  
para cumplir con los requisitos de control de calidad tanto de ISO como internos. Disponible en Imperial y Métrico.



### Gel de ultrasonidos

El gel de glicol facilita la propagación del sonido a través de los materiales. Se venden en paquetes de dos o cajas de doce.

### Reemplazo del transductor

transductor reemplazable en campo para PosiTector UTG P solamente.

### Impresora Bluetooth™

recibe datos de Modelos Avanzados

### Baterías recargables

un juego de pilas eneloop NiMH AAA

### Kit de alimentación de CA

para el funcionamiento continuo o para cargar la batería

### Bloque cero de reemplazo

para PosiTector UTG CA solamente

### Sondas PosiTector

Los cuerpos PosiTector aceptan todas las sondas PosiTector, convirtiéndose fácilmente de un medidor de espesor de recubrimiento a un medidor de perfil de superficie, medidor de punto de rocío, medidor de sales solubles, medidor de dureza y medidor de espesor ultrasónico.



**UTG C3**  
Modelo avanzado modo A-Scan