



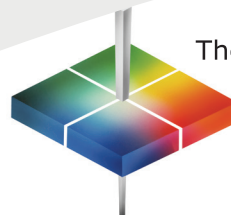
Vista®

El avance fundamental en transmisión de color y medición de bruma



mide

el color
como lo hace
el ojo



The world's true measure of color

HunterLab

¡El avance fundamental en medición de transmisión de color y bruma!

Vista® es un espectrofotómetro de transmisión para luz visible, rico en funciones y de dimensiones pequeñas, que mide simultáneamente el color y la bruma para muestras transparentes y traslúcidas. Diseñado especialmente para satisfacer las necesidades en materia de simplicidad, precisión, confiabilidad y precio, el instrumento Vista® es capaz de medir color y bruma para una amplia gama de muestras, en una sola operación. Y ello lo logra con una interfaz intuitiva y fácil de operar.

- Su construcción compacta ocupa muy poco espacio en el lugar de trabajo.
- Su diseño elegante y ergonómico complementa el entorno de cualquier laboratorio.
- Su sistema de manipulación de muestras nuevo está diseñado para simplificar el proceso de medición y mejorar tanto el rendimiento como la productividad.



- Compartimento de muestras resistente a derrames que protege los componentes electrónicos vitales del equipo.

- USB 2.0

RENDIMIENTO Y CONFIABILIDAD

La iluminación por LED, de espectro completo y larga vida, se combina con un grado de precisión nunca antes visto para ofrecer lo mejor de la industria en materia de rendimiento y precisión para medición de color y de bruma.

PRECIO BAJO

Obtenga más por menos. Vista asegura la obtención del valor de trabajo más alto de la industria y el costo total más bajo por una única inversión inicial, con gastos de mantenimiento y reparación muy reducidos.

- **RÁPIDO**
- **PRECISO**
- **EFICIENTE EN RELACIÓN A SU COSTO**
- **MEDICIÓN DE COLOR Y BRUMA**



- USB micro
- Ethernet

- Las puertas desmontables permiten realizar mediciones de muestras grandes.

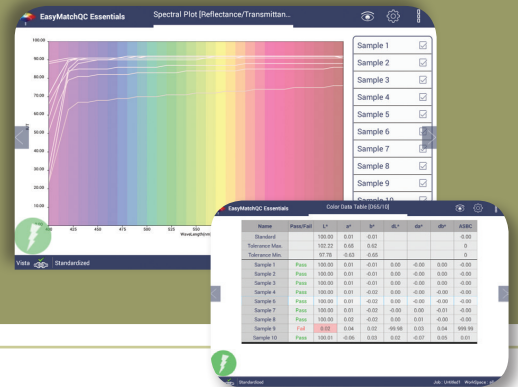


MEDICIÓN

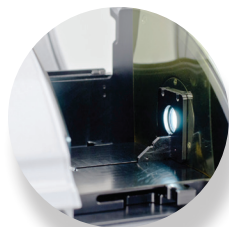
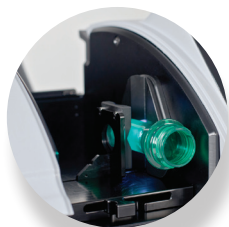
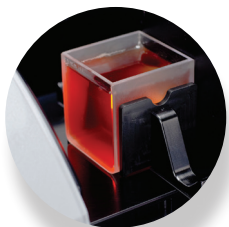
- Medición simultánea de color y de bruma en una sola operación, con indicadores para control y aseguramiento de la calidad, a fin de obtener más integridad del producto y más eficiencia en el proceso de producción.
- Estandarización de color y bruma en un sola operación, lo cual reduce el valioso tiempo de operación.

INTERFAZ DE USUARIO

- Visor táctil de 7" de lectura fácil.
- Interfaz intuitiva de menú, fácil de usar y de navegar, que demanda muy poca capacitación.
- Los usuarios pueden elegir entre varios espacios de trabajo diseñados específicamente para la aplicación o crear los suyos propios ajustados a sus necesidades.



Dentro de las muchas funciones integradas se destacan: espacios de trabajo personalizables, vistas de datos múltiples y disponibilidad de escalas e índice para color y bruma por transmisión más utilizados, incluyendo: *Pt-Co/Hazen/APHA, Gardner Color, Haze %, Opalescence, Y Total Transmission, Saybolt, Absorbance, CIE Spectral Data* y tres farmacopeas principales de Estados Unidos, Unión Europea y Japón.

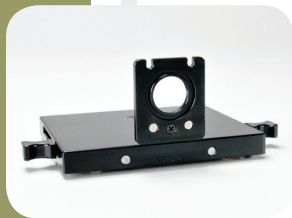


- Vista proporciona mediciones simultáneas de color y de bruma para una gama amplia de muestras.



Accesorios

D02-1017-192



Sujetador de muestras multifunción

Este sujetador está diseñado para medir color y bruma de transmitancia de acuerdo a lo establecido en el protocolo ASTM D1003 B. El diseño reversible permite la medición de transmitancia tanto regular como total sujetando la muestra directamente contra la esfera o contra el puerto receptor, lo que asegura precisión y consistencia en la ubicación para muestras de películas, plásticos y líquidos. El sujetador de muestras oficia también de unidad base para otros accesorios y sujetadores de recipientes.

L02-1017-471



Round Vial & Preform Holder

This preform holder requires the Multi-Function Sample Holder (D02-1017-192), securely positioning the preform either vertically or horizontally for accurate transmittance color measurement. It is not intended for Haze measurements of preforms.

D02-1017-193



Self-Centering Sample Holder

The self-centering sample holder takes the guess work out of cell placement for total or regular transmittance, ensuring precision and accuracy every time. The simple design ensures proper distance and alignment of the cell or sample, eliminating inconsistencies from cell to cell and user to user..

D02-1017-223



Universal Adapter Base Plate

This universal adapter base plate with (2) accessory mounting bolts is designed to accommodate third-party sample holders. Measuring 5" x 3.75" (127 mm x 95.25 mm) this base plate has 20 individual 0.25" (6.35 mm) threaded holes that are spaced in a 1" x 1" (25.4 mm x 25.4 mm) grid pattern.

D02-1017-344



Macro Cell Holder for Haze Measurement

This cell holder is precisely designed to hold macro analytical cells for repeatable total transmittance and haze measurements. Also accommodates plastic cells and requires D02-1017-192 Multi-Function Sample Holder. A starter kit of three PMMA plastic cells is included with this cell holder.

D02-1017-390



Semi-Micro Cell Holder for Haze Measurement

This cell holder positions semi-micro analytical plastic cells for repeatable total transmittance and haze measurements. Also accommodates semi-micro 10mm plastic cells with outside path length dimension not exceeding 12.42 (path length) x 12.50mm (0.489 x 0.492 inches) and requires D02-1017-192 Multi-Function Sample Holder. A starter kit of three PMMA plastic cells is included with this cell holder.

• **Accesorios adicionales y cronogramas de manipulación de muestras disponibles.**

Para obtener más información, sírvase dirigir a: www.hunterlab.com/es

Contenido sujeto a modificación sin aviso previo.

ESPECIFICACIONES

Vista®

Medición

Principio de medición:	Espectrofotómetro de doble haz
Geometría:	T _r /0° o T _d /0° según ASTM 1164 y CIE 15:2018
Espectrofotómetro:	Matriz de diodos de 256 elementos y rejilla holográfica cóncava de alta resolución
Tamaño del puerto/área de medición:	Iluminación 18,5 mm (0,73") /Medición 9,8 mm (0,39")
Tiempo de medición:	<2,5 segundos
Tiempo de medición con turbidez:	<5 segundos
Intervalo de entre mediciones:	3 segundos mínimo
Longitud del paso de la luz de medición:	hasta 100 mm
Modos de transmisión:	Total (TTRAN) y regular (RTRAN) y turbidez
Conformidad con normas	
Colorimétrica:	CIE 15: 2004, ASTM E1164, DIN 5033 Teil 7 y JIS Z 8722 Condición E, G
Turbidez:	D1003

Datos técnicos

Diámetro de la esfera:	76 mm (3")
Recubrimiento de la esfera:	Spectralon™
Rango espectral:	400 nm - 700 nm
Resolución de longitud de onda:	<3 nm
Ancho de banda efectivo:	Triangular equivalente a 10 nm
Intervalo de reporte:	10 nm
Rango fotométrico:	0 a 150 %
Resolución fotométrica:	0,003 % (0,01 % informado)
Fuente de luz:	Matriz de LED de espectro completo
Destellos por medición:	4 destellos
Vida útil de la lámpara:	5 años típico

Desempeño

Repetibilidad colorimétrica: (30 lecturas máx.)	<0,02 ΔE* a través de aire
Repetibilidad espectral:	Desviación estándar dentro del 0,1%
Reproducibilidad entre instrumentos:	ΔE* (D65/10) < 0,15 (promedio) (con juego de filtros de transmisión) ΔE* (D65/10) < 0,25 (máximo) (con juego de filtros de transmisión) ± 0,30% @ 10 de turbidez

Interfaz del usuario

Vistas de datos:	Vista EZ, Datos de Color, Gráfico de Color, Datos Espectrales, Gráfico Espectral, Gráfico de Tendencia
Otras características:	Indicación Pasa/Falla, sellado de fecha y hora, auto nombrar, auto guardar, respaldo y recuperación de datos
Índices y métricas:	APHA/PtCo/Hazen, ADMI, Saybolt, Gardner, ASTM D1500, Yodo, ICUMSA, EBC, ASBC, Turbidez ASBC, Baño Ácido Chino, Lovibond® RYBN, AOCS RY, FAC, Amarillez ASTM E313 y D1925, Transmisión CIE Y, Farmacopea de EE. UU., Farmacopea de Japón, Farmacopea de la UE, Farmacopea de China, Opalescencia EP, Turbidez, NTU
Escalas de color:	CIE L*a*b*, Hunter Lab, CIE LCh, CIE Yxy, CIE XYZ
Escalas de diferencia de color:	$\Delta L^*a^*b^*$, ΔLab , ΔL^*C^*h , ΔYxy , ΔXYZ
Índices de diferencia de color:	ΔE^* , ΔE , ΔE_{CMC} y CIE ΔE_{2000}
Almacenamiento de datos:	8 GB (>1 millón de registros)
Iluminantes:	D65, C, A, D50, D55, D75, F02, F07, F11, TL84, ULT30, ULT35
Observadores:	2° y 10°
Idiomas:	Inglés, japonés y chino simplificado
Pantalla:	Pantalla táctil, alta resolución 1280x800
Software externo:	Compatible con los softwares HunterLab para control de calidad de color EasyMatch QC e EasyMatch QC Registros Electrónicos

Comunicaciones E/S

USB OTG:	Conectividad a impresora, teclado/mouse
USB del panel frontal:	2.0 bidireccional, exportación/importación de datos vía memoria USB
Ethernet RJ45:	Para imprimir directamente en una impresora independiente o de la red, enviar correo electrónico desde el instrumento Vista, enviar datos a sistemas LIMS y SPC
WiFi:	Disponible
Acceso a soporte remoto:	Habilitado mediante herramienta de soporte por internet

Físicas/Eléctricas

Dimensiones:	Altura: 177,8 mm (7,0") Ancho: 485,8 mm (19,125") Profundidad: 228,6 mm (9,0") Peso: 6,35 kg (14,0 libras)
Compartimento de transmisión:	Altura: 108,0 mm (4,25")* Ancho: 101,6 mm (4,0") Profundidad: 187,3 mm (7,375") con la tapa puesta* <i>*La cubierta extraíble abre el compartimento en tres lados (superior, frontal, posterior) para acomodar muestras grandes</i>
Distancia de la base al puerto de medición:	63,5 mm (2,5")
Requisitos de energía:	100 a 240 VCA, 47 a 63 Hz, 60 W
Entorno operativo:	10 a 40°C (50 a 104°F), 10% a 90% HR, sin condensación
Entorno de almacenamiento:	-21 a 66°C (-5° a 150°F), 10% a 90% HR, sin condensación
Accesorios estándares:	• Filtro de didimio para diagnóstico • Certificado de conformidad • Fuente de alimentación • Guía de inicio rápido del VISTA • Lápiz • Unidad USB • Paño de limpieza

Para obtener más información, comuníquese con HunterLab al 703-471-6870, sales@hunterlab.com o visite www.hunterlab.com

Vista y EasyMatch son marcas comerciales de Hunter Associates Laboratory, Inc.
Spectrafect es una marca comercial de Labsphere
Especificaciones del producto sujetas a cambios sin previo aviso.